

# Micrômetros de Avanço Rápido "ABSOLUTE"

- Para princípio de funcionamento e vantagens, veja página 24.
- Com saída de dados para CEP

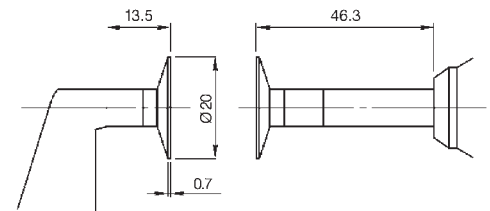
## Série 369

Micrômetro de Avanço Rápido para engrenagens com fuso não rotativo.



369-411

Capacidade mm	Código	Resolução mm	Exatidão mm	Disco	Peso g
0-30	369-411	0,001	±0,004	Ø 20	360
25-55	369-412	0,001	±0,004	Ø 20	490



Funções	Série 369	Série 227
ON/OFF	●	●
ORIGIN	●	●
DATA/HOLD	●	●
ZERO/ABS	●	●
Saída de dados	●	●
in/mm	●	●

### Especificações

Força de Medição: 3-8 N  
Arco: Esmaltado  
Inclui estojo, barra padrão (para maiores que 30mm) e 1 bateria.

### Acessórios Opcionais

- 937387 Cabo de comunicação (1 m)  
965013 Cabo de comunicação (2 m)

### Acessórios de Consumo

- 938882 Bateria SR44

Acessórios para CEP veja a partir da página 10

### Especificações

Arco: Esmaltado  
Direção da medida:  
Inclui estojo, chave e 1 bateria.

\* = A modificação da direção de medição afeta a força de medição devido a força gravitacional; a margem de erro é somente válida para medições horizontais (±3 graus).

### Acessórios Opcionais

- 937387 Cabo de comunicação (1 m)  
965013 Cabo de comunicação (2 m)

### Acessórios de Consumo

- 938882 Bateria SR44

Acessórios para CEP veja a partir da página 10

## Série 227

Micrômetro de avanço rápido com força de medição ajustável.

Força de medição: 0,5- 2,5 N (227-211),  
2,0-10,0 N (227-212)



227-211



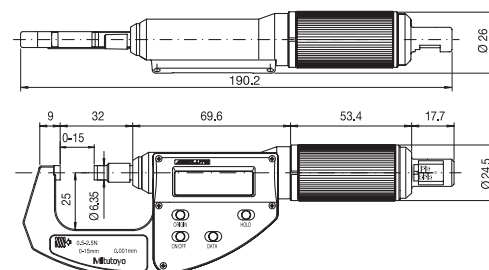
Ajuste de força:  
0,5-2,5 N



Ajuste de força:  
2-10 N

Capacidade pol/mm	Código	Resolução pol/mm	Exatidão mm	Força N	Escala de força (N)*	Erro max. de força	Peso g
0-6/0-15	227-211	.00005/0,001	±0,002	0,5- 2,5 N	0,5; 1,0; 1,5; 2,0; 2,5	0,1 + (ajuste de força / 10) N	300
0-6/0-15	227-212	.00005/0,001	±0,002	2,0-10,0 N	2; 4; 6; 8; 10	0,4 + (ajuste de força / 10) N	300

\* Este modelo também está disponível em edição especial com força de medição fixa.



227-211/-212



Acessórios para micrômetro veja a partir da página 49

▲ Modelos em polegada sob consulta