

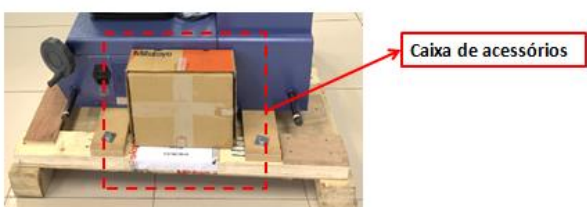
1º Passo – Desembalando o Produto:



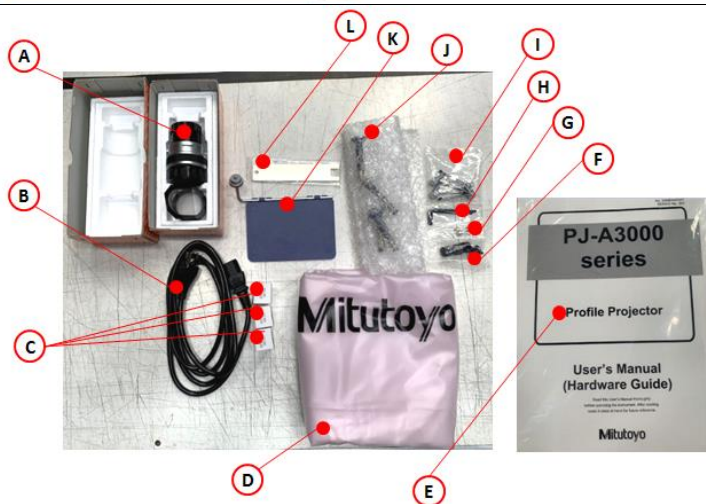
1.1 Retirar todos os parafusos e/ou grampos que envolvem a caixa, e levantar a estrutura de papelão mantendo o pallet sob o chão.



1.2 Após retirar a estrutura de papelão, recorte com cuidado a proteção de alumínio e remova-a.



1.3 Ao retirar a proteção de alumínio, procure por uma caixa de acessórios que se encontra sob o pallet.



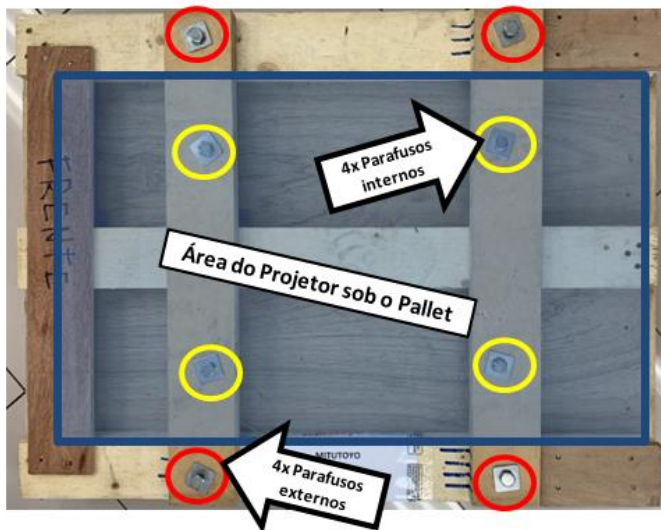
1.4 Caso seu projetor possua sistema de medição com “Escalas Lineares”, verifique na caixa de acessórios os seguintes itens:

- (A) Conjunto de Lente Objetiva 10x
- (B) Cabo de Alimentação
- (C) 3x Lâmpadas de Halogêneo 24V
- (D) Capa de Vinil
- (E) Manual do Usuário
- (F) 4x Parafusos de Proteção de plástico preto
- (G) 2x Fusíveis de tubo 250V 5A 5x20mm
- (H) 2X Chaves Allen (nominal $\phi 2,5$ e $\phi 3$)
- (I) 4x Suportes para o Anteparo de Projeção
- (J) 4x Parafusos para Nivelamento
- (K) Anteparo Azul para Iluminação de Superfície
- (L) Chave para nivelamento



- 1.4.1 Caso seu projetor possua sistema de medição com “Cabeçotes Micrométricos”, além dos itens descritos em 1.4, verifique também se há outra caixa que possua 2x cabeçotes micrométricos (Digimatic Head).

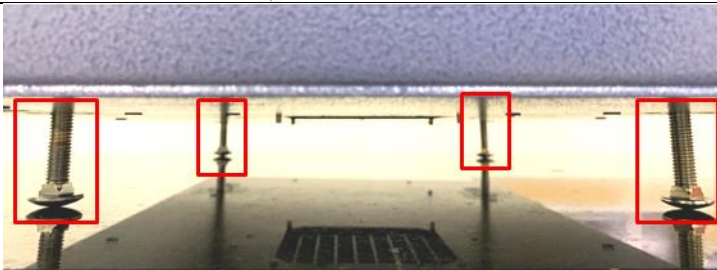
2º Passo – Retirando o Projetor do Pallet



- 2.1.1 Retire os **4x parafusos externos** que estão presos entre a madeira e o pallet.
2.1.2 Retire os **4x parafusos internos** que estão fixos entre a madeira e o Projetor.



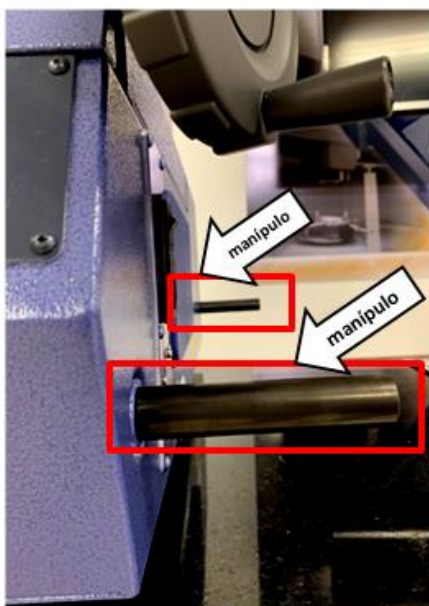
Para este passo, é recomendável o manuseio com mais de 2 operadores.



- 2.2. Após retirar toda a estrutura de madeira/pallet, nos mesmos furos em que se encontravam os parafusos internos, encaixe os **parafusos para nivelamento**.



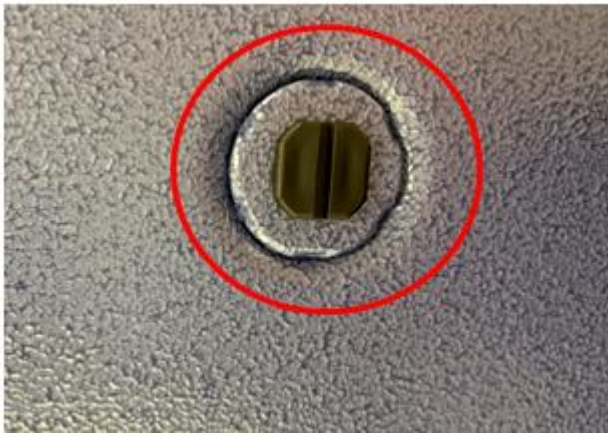
Para este passo, é recomendável o manuseio com mais de 2 operadores.



- 2.3. Depois de posicionar os parafusos de nivelamento, segure os 4x manípulos e apoie o Projetor sob uma bancada. (Depois desrosqueie os manípulos e guarde-os caso queira movimentar o projetor novamente).

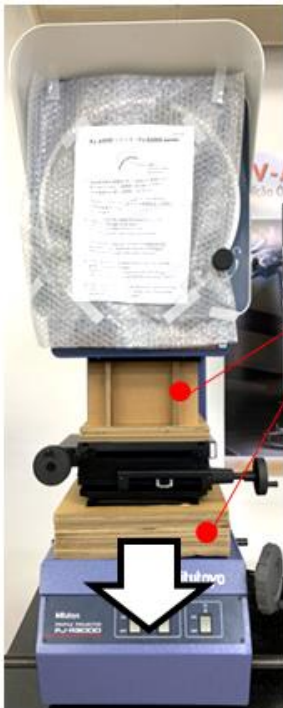


Para este passo, é recomendável o manuseio com mais de 2 operadores.



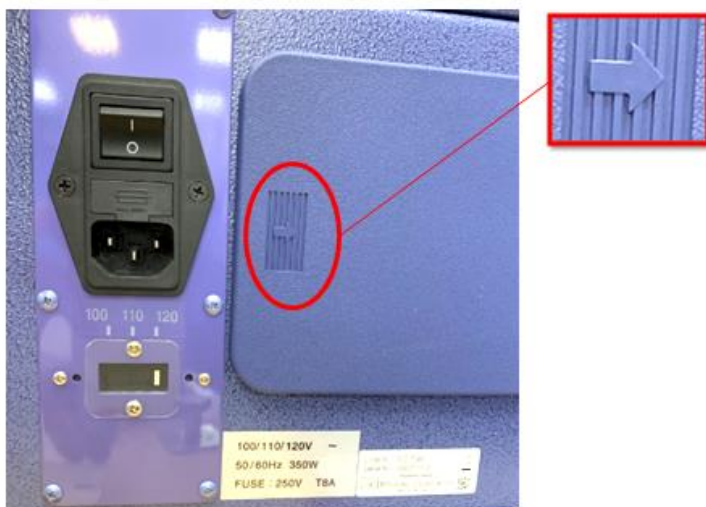
2.4 Coloque nos furos do Manípulo o parafuso de proteção de plástico preto.

3º Passo – Retirando as Travas e Montagem dos acessórios no Projetor

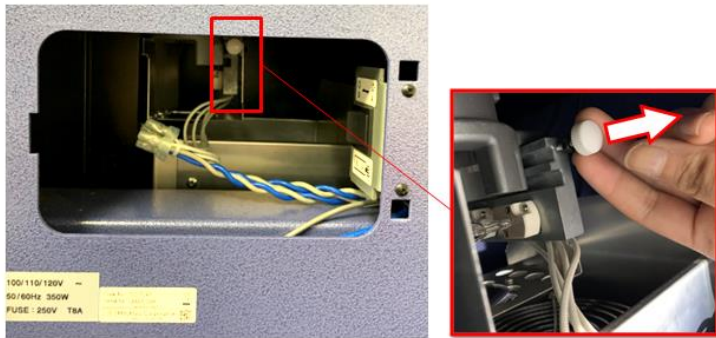


Travas de papelão

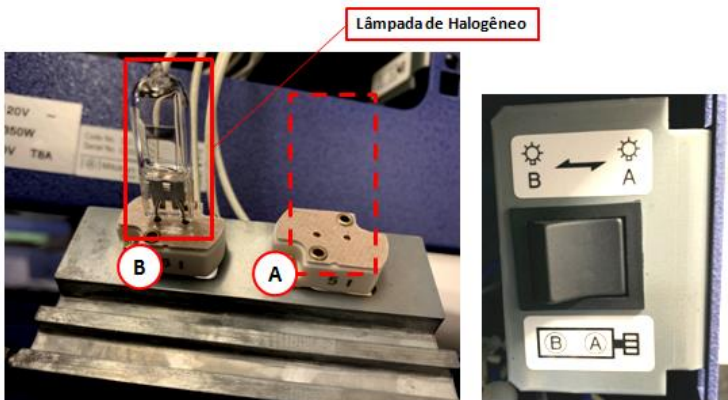
3.1. Retirar as travas de papelão no sentido da seta conforme ilustração.



3.2 Na parte lateral direita do Projetor procure por duas tampas que possuam uma “seta” conforme ilustração ao lado. No sentido da “seta”, empurre estas tampas.



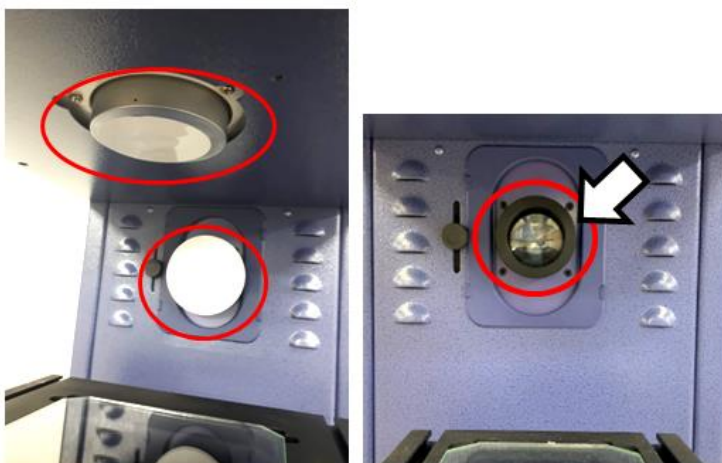
3.3 Para cada tampa, procure por uma peça branca e puxe o conjunto das lâmpadas de halogêneo conforme mostra a ilustração.



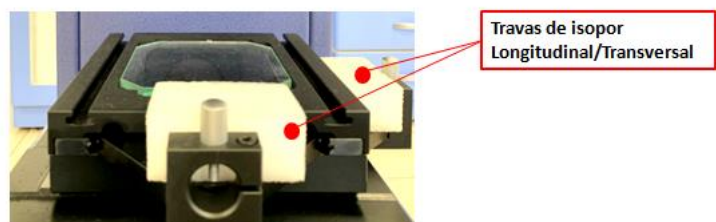
3.4 Encaixar a lâmpada de halogêneo no conjunto metálico. É possível inserir duas lâmpadas no conjunto e selecionar qual será utilizada para a iluminação conforme interruptor B/A. Depois disto, retornar o conjunto para o Projetor.



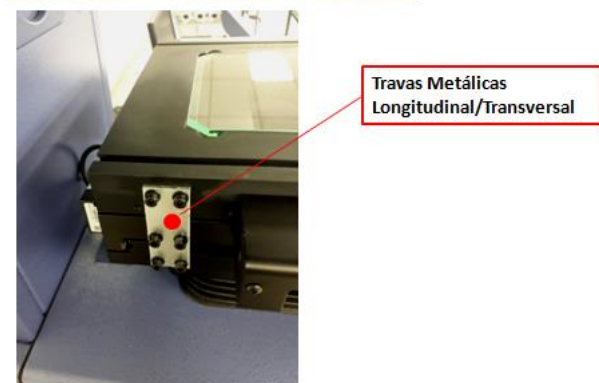
Lâmpadas de halogêneo emitem muito calor. Cuidado ao substituí-las!



3.5 Retire as capas brancas de proteção das lentes de superfície e contorno. Observe se há algum dano visual nas lentes.

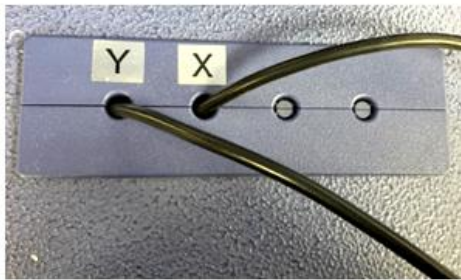
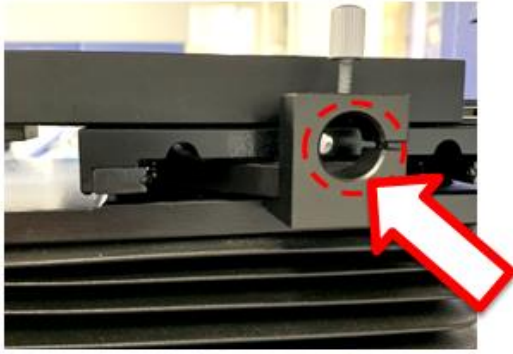


3.6.1 Caso seu projetor possua sistema de medição com “**Cabeçotes Micrométricos**”, para destravar a mesa de medição, basta remover as travas de isopor conforme figura.



3.6.2 Caso seu projetor possua sistema de medição com “**Escalas Lineares**”, para destravar a mesa de medição, basta remover os parafusos nas chapas metálicas com auxílio de uma chave Allen de nominal $\phi 3$.

*Retirar as travas na mesa no sentido Longitudinal e Transversal.



*Atenção, siga os passos 3.7 e 3.8 APENAS se seu projetor possua sistema de movimentação com “cabeçotes micrométricos”.

3.7 Na mesa do Projetor, procure por dois furos e neles, insira os cabeçotes micrométricos. Por fim, dê o aperto nos parafusos para que os instrumentos não venham a cair.

3.8 Na parte de trás da mesa do Projetor, procure pelos cabos “X” e “Y” e encaixe-os nos respectivos cabeçotes micrométricos.

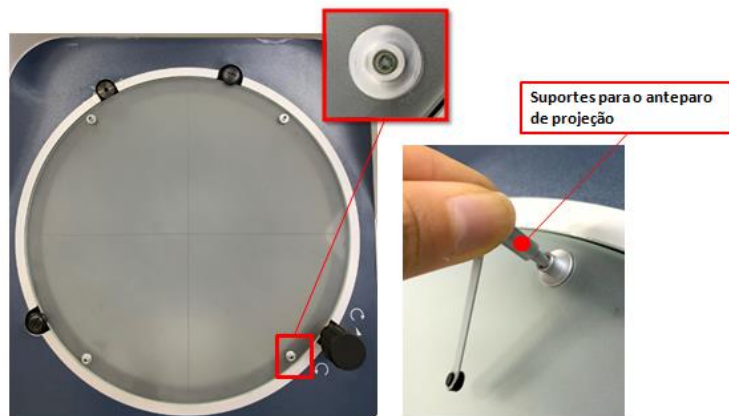
3.9 Para encaixar a lente, posicione os dois círculos vermelhos na mesma direção, depois empurre com cuidado para cima e rotacione até travar.



3.10 Em seguida, encaixe o semi refletor na lente conforme figura.



3.11 Retire com cuidado a proteção do anteparo de projeção (evite tocar o vidro).



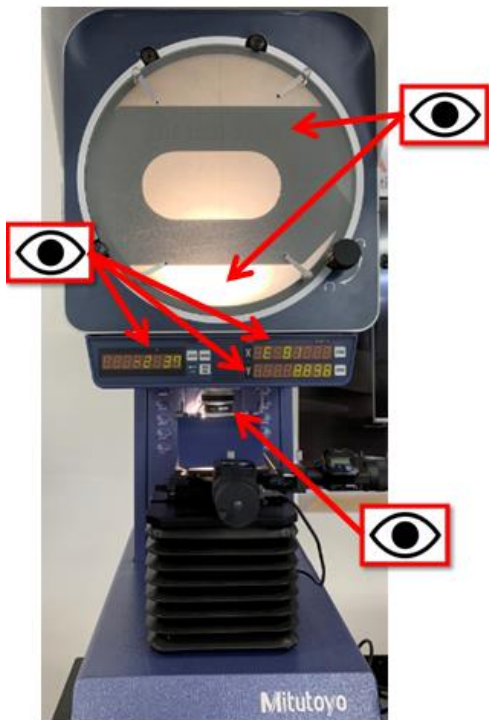
3.12 Procure por pequenos furos como mostra a Figura, e encaixe em cada um deles os suportes para o anteparo de projeção.



3.13 Em seguida, encaixe o anteparo azul para iluminação de superfície na parte superior do projetor próximo a lente.



3.14 Insira o cabo de alimentação no Projetor.
Fique atento em qual tensão o Projetor será ligado.



3.15 Ao ligar o Projetor, atente-se nas iluminações
e nos painéis digitais se não há nenhuma falha.
Observe também se o cabeçote micrométrico está
com bateria e ligado.