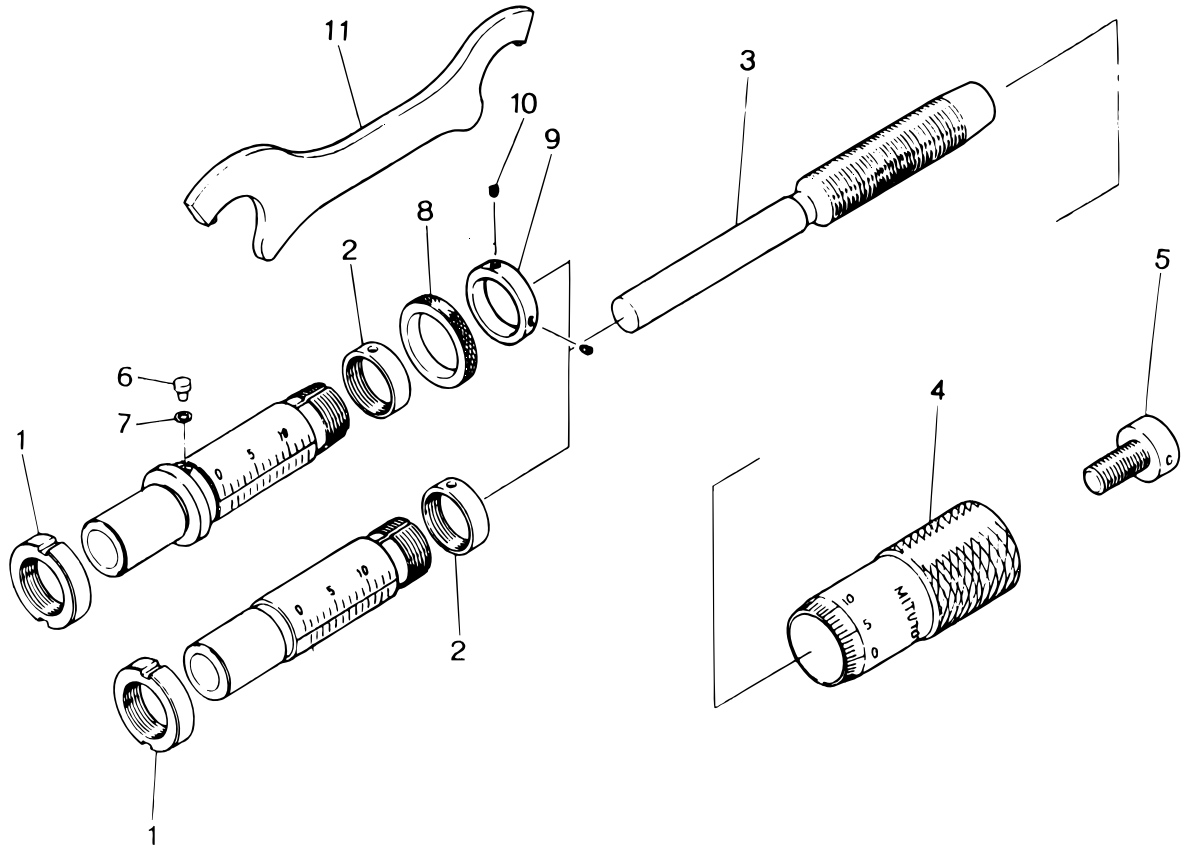


**MICROMETER HEAD**  
**Series 148**

Ref. No. 148-8-1986-FEB

**148シリーズ(MHS)**  
**マイクロメータヘッド**

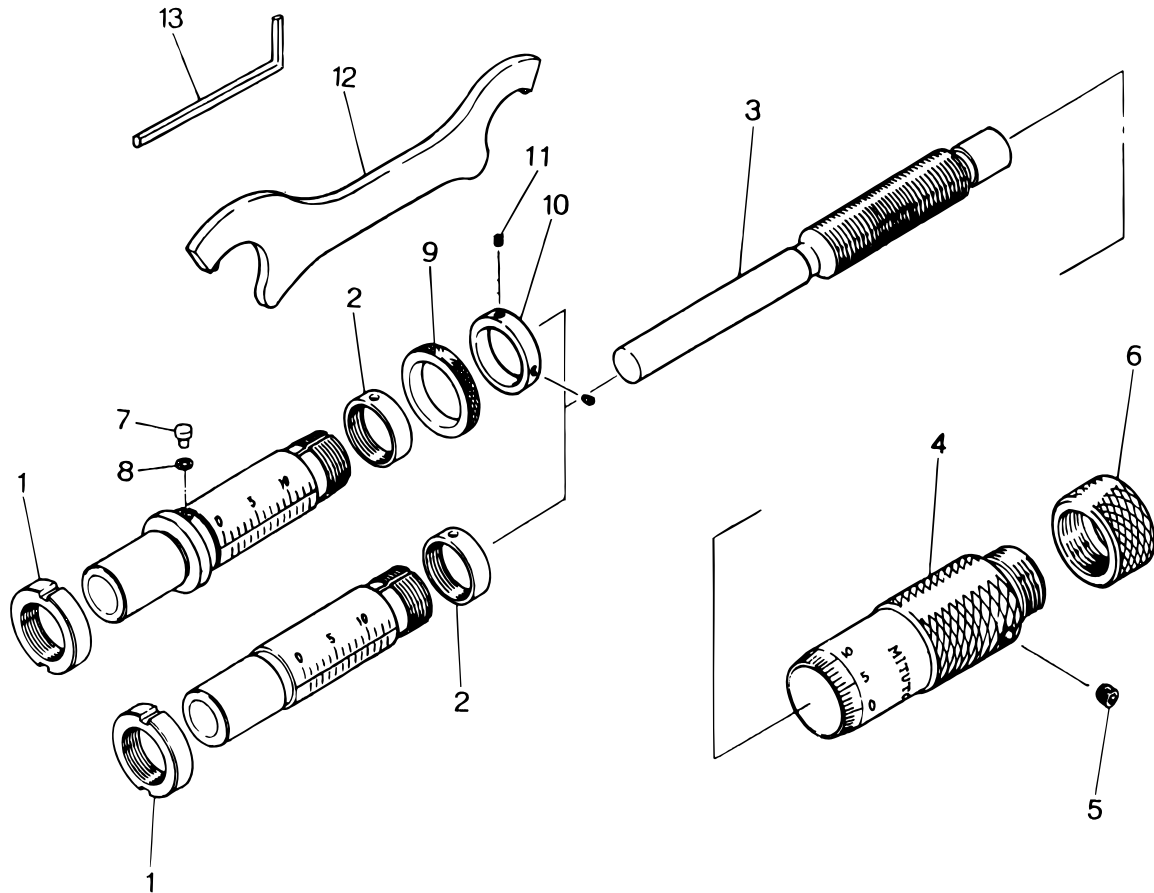


KEY NO.	PART NAME	CODE NO. コードNo.											ブヒンメイ	キー No.	
		148-104 (MHS1-13)	148-103 (MHS2-13)	148-801 (MHS3-13)	148-802 (MHS4-13)	148-821 (MHS5-13)	148-822 (MHS6-13)	148-121 (MHS1-13L)	148-120 (MHS2-13L)	148-803 (MHS3-13L)	148-804 (MHS4-13L)	148-823 (MHS5-13L)			148-824 (MHS6-13L)
		148-112 (MHS1-.5")	148-111 (MHS2-.5")	148-811 (MHS3-.5")	148-812 (MHS4-.5")	148-831 (MHS5-.5")	148-832 (MHS6-.5")	148-123 (MHS1-.5"L)	148-122 (MHS2-.5"L)	148-813 (MHS3-.5"L)	148-814 (MHS4-.5"L)	148-833 (MHS5-.5"L)	148-834 (MHS6-.5"L)		
1	CLAMP NUT		200365		200365		200365		200365		200365		200365	シメツケナット	1
2	NUT, ADJ						200364							テーパナット	2
3	SPINDLE (MM)		200362		303163		200362		305243		305251		305243	スピンドル (ミリ)	3
	SPINDLE (INCH)		200363		303164		200363		305244		305252		305244	スピンドル (インチ)	
4	THIMBLE (MM)		200360			303165		200360					303165	シンブル (ミリ)	4
	THIMBLE (INCH)		200361			303166		200361					303166	シンブル (インチ)	
5	CLAMP SCREW						200366							トメネジ	5
6	CLAMP PIN										301399			クランプピン	6
7	SPRING WASHER										301398			イタバネ	7
8	CLAMP RING										301400			クランプリング	8
9	STOPPER										301423			ストップ	9
10	SETSCREW										301422			ミゾツキトメネジ	10
11	SPANNER						200168							スパナ	11

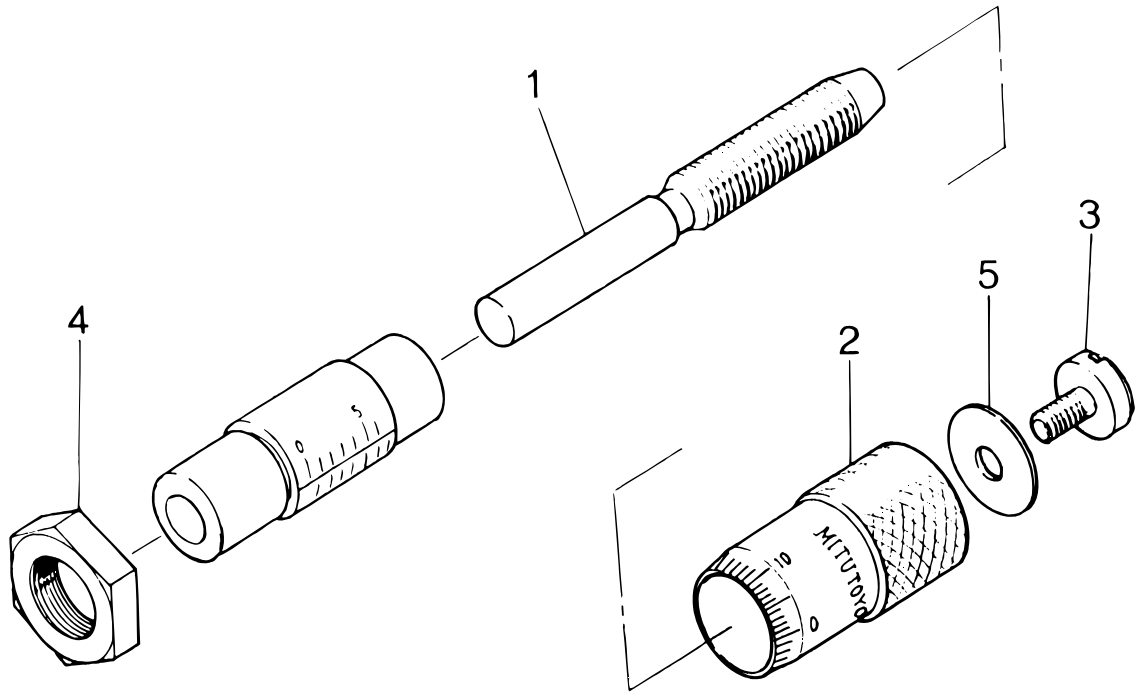
Ref. No. 148-8-1986-FEB

**148** MICROMETER HEAD  
Series 148

148シリーズ(MHS) **148**  
マイクロメータヘッド

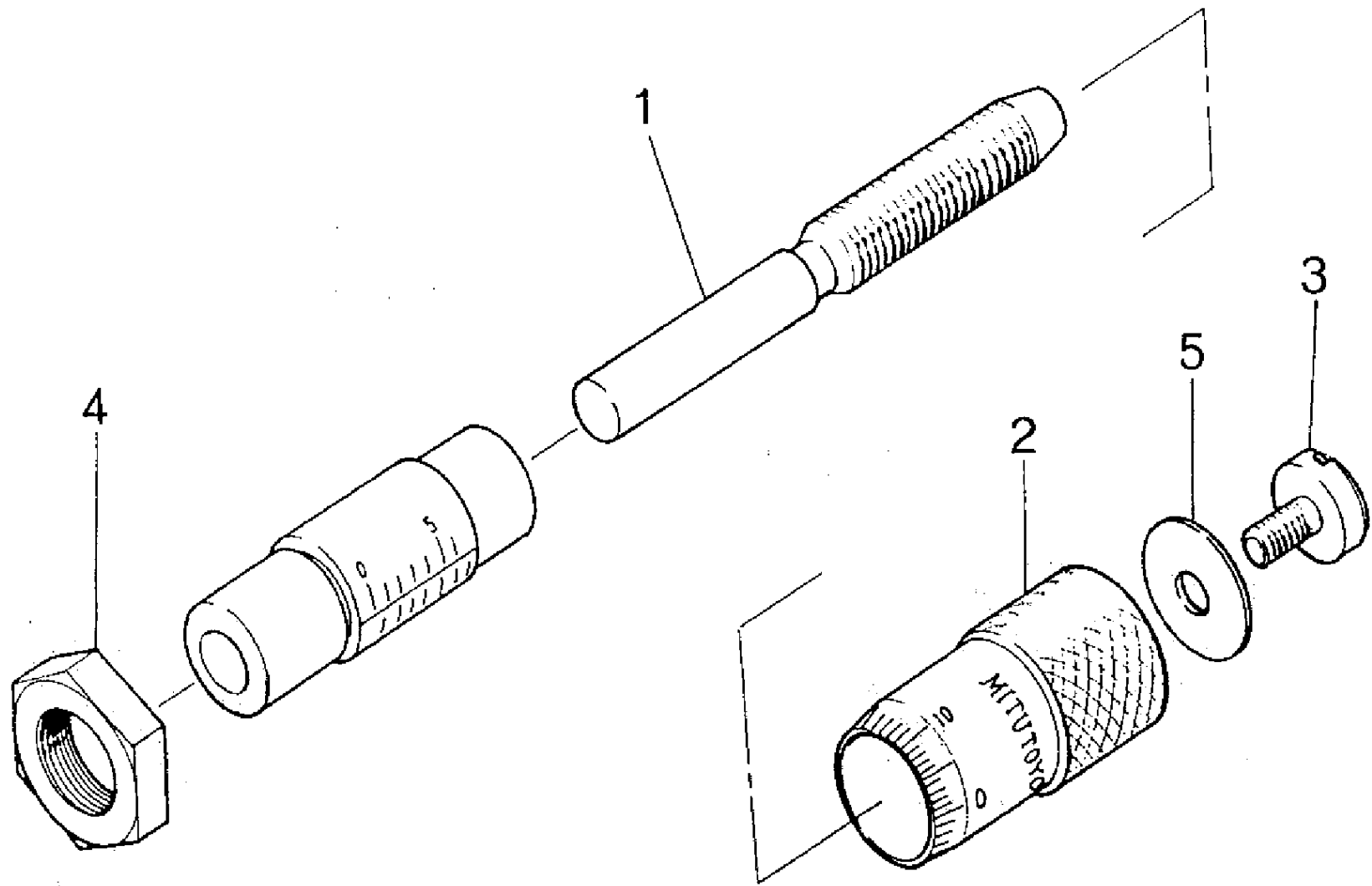


KEY NO.	PART NAME	CODE NO. コードNo.									ブヒンメイ	キー No.	
		148-503 (MHA1-13)	148-508 (MHA2-13)	148-853 (MHA3-13)	148-863 (MHA5-13)	148-513 (MHA1-13S)	148-506 (MHA1-13L)	148-504 (MHA2-13L)	148-854 (MHA4-13L)	148-864 (MHA6-13L)			
		148-501 (MHA1-.5")	148-507 (MHA2-.5")	148-851 (MHA3-.5")	148-861 (MHA5-.5")	148-511 (MHA1-.5"S)	148-505 (MHA1-.5"L)	148-502 (MHA2-.5"L)	148-852 (MHA4-.5"L)	148-862 (MHA6-.5"L)			
1	CLAMP NUT	200365									シメツケナット	1	
2	NUT, ADJ	200364									テーバナット	2	
3	SPINDLE(MM)	301375	303153	301375	303185	301424	303155	301424			スピンドル(ミリ)	3	
	SPINDLE(INCH)	301376	303154	301376	303186	301425	303156	301425			スピンドル(インチ)		
4	THIMBLE(MM)	301377			303157	303241	301377				シンブル(ミリ)	4	
	THIMBLE(INCH)	301378			303158	303242	301378				シンブル(インチ)		
5	SETSCREW	301380			303193	301380					ロックアナツキトメネジ	5	
6	CAP	301379			303243	301379					キャップ	6	
7	CLAMP PIN										301399	クランプピン	7
8	SPRING WASHER										301398	イタバネ	8
9	CLAMP RING										301400	クランプリング	9
10	STOPPER										301423	ストッパ	10
11	SETSCREW										301422	ミゾツキトメネジ	11
12	SPANNER										202863	スパナ	12
13	HEX-SPANNER	200168						200168				ロックカボウスバナ	13



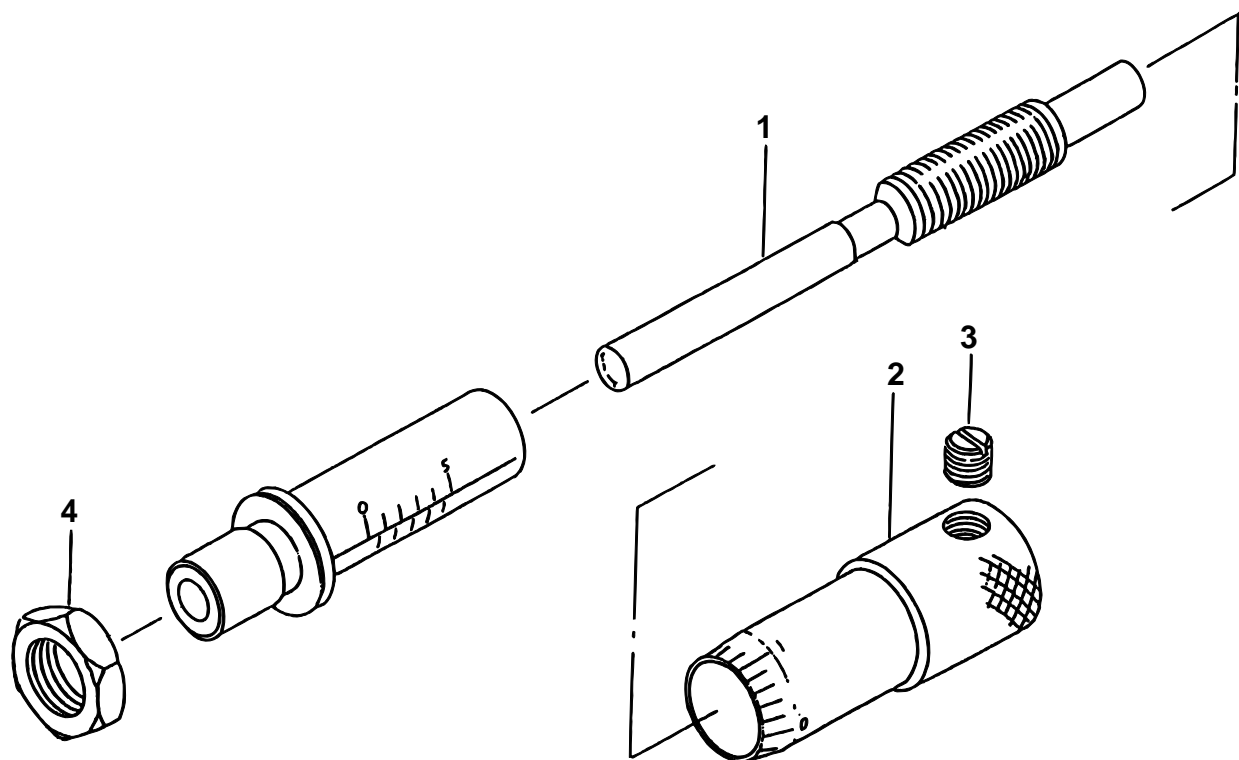
KEY NO.	PART NAME	CODE NO. コードNo.						ブヒンメイ	キー No.
		148-201 (MHT1-6.5)	148-203 (MHT2-6.5)	148-205 (MHT3-6.5)	148-207 (MHT4-6.5)	148-209 (MHT5-6.5)	148-211 (MHT6-6.5)		
		148-202 (MHT1-.25")	148-204 (MHT2-.25")	148-206 (MHT3-.25")	148-208 (MHT4-.25")	148-210 (MHT5-.25")	148-212 (MHT6-.25")		
1	SPINDLE(MM)	303398		305221		303398		スピンドル(ミリ)	1
	SPINDLE(INCH)	303399		305222		303399		スピンドル(インチ)	
2	THIMBLE(MM)	303403				305223		シンプル(ミリ)	2
	THIMBLE(INCH)	303404				305224		シンプル(インチ)	
3	SETSCREW	303486						トメネジ	3
4	CLAMP NUT	—	305212	—	305212	—	305212	シメツケナット	4
5	WASHER(MM)	303526	305225	305227	305229	305231	305233	プレート(ミリ)	5
	WASHER(INCH)	303527	305226	305228	305230	305232	305234	プレート(インチ)	

Ref. No. 148-10-1986-FEB

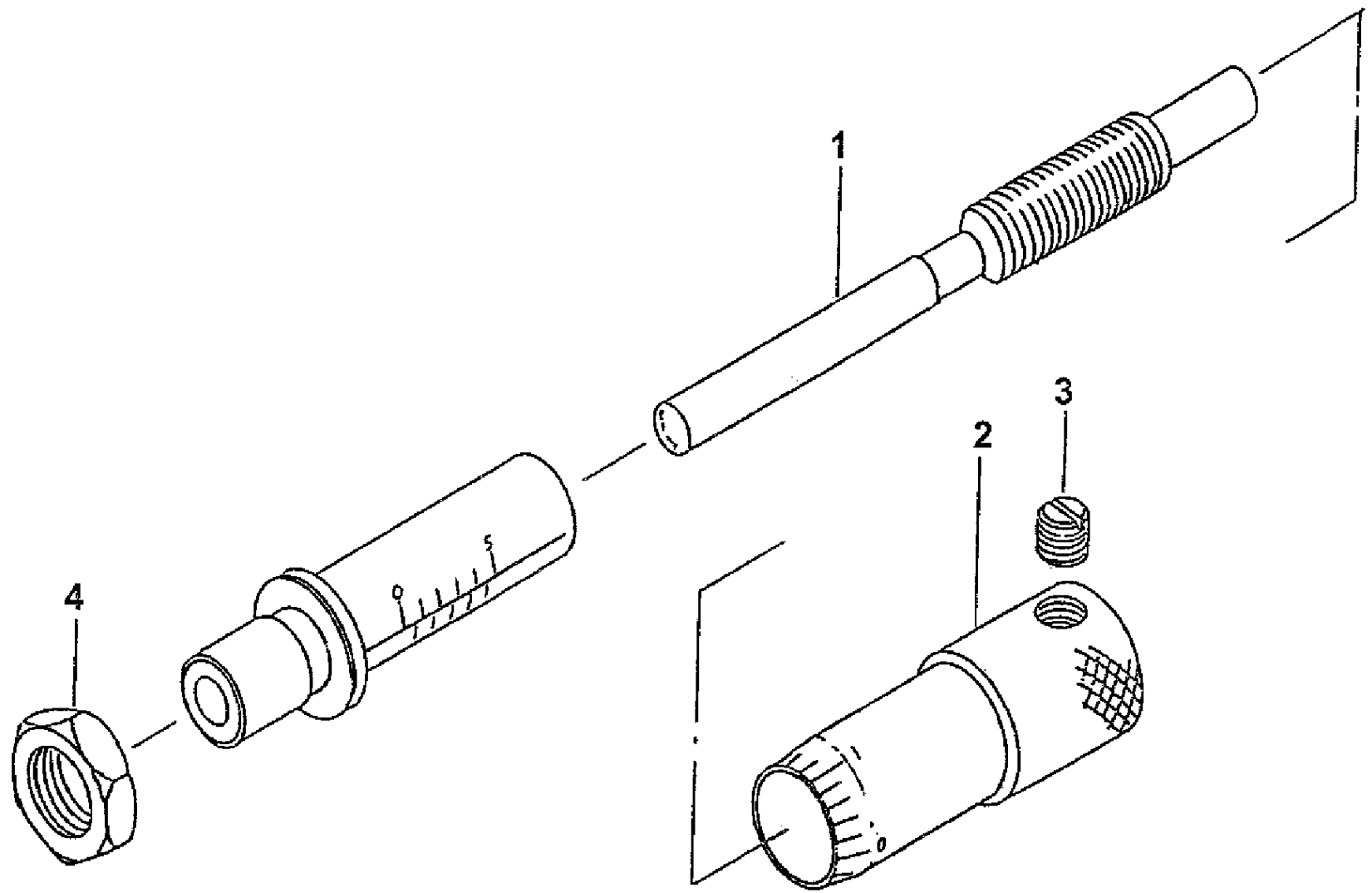


書類NO. 148-10

KEY NO.	ブヒンメイ	PART NAME	販売区分 CATEGORY	CODE NO. コードNO.						備考 COMMENTS
				148-201 (MHT1-6.5)	148-203 (MHT2-6.5)	148-205 (MHT3-6.5)	148-207 (MHT4-6.5)	148-209 (MHT5-6.5)	148-211 (MHT6-6.5)	
				148-202 (MHT1-.25")	148-204 (MHT2-.25")	148-206 (MHT3-.25")	148-208 (MHT4-.25")	148-210 (MHT5-.25")	148-212 (MHT6-.25")	
1	スピンドル (ミリ)	SPINDLE (MM)	Y	303398		305221		303398		
	スピンドル (インチ)	SPINDLE (INCH)	Y	303399		305222		303399		
2	シンブル (ミリ)	THIMBLE (MM)	Y	303403				305223		
	シンブル (インチ)	THIMBLE (INCH)	Y	303404				305224		
3	トメネジ	SETSCREW		303486						
4	シメツケナット	CLAMP NUT		-----	305212	-----	305212	-----	305212	
5	プレート (ミリ)	WASHER (MM)		303526	305225	305227	305229	305231	305233	
	プレート (インチ)	WASHER (INCH)		303527	305226	305228	305230	305232	305234	
	【包装資材】	【PACKING】								
	カクノウハコ	HOUSING CASE		470958						



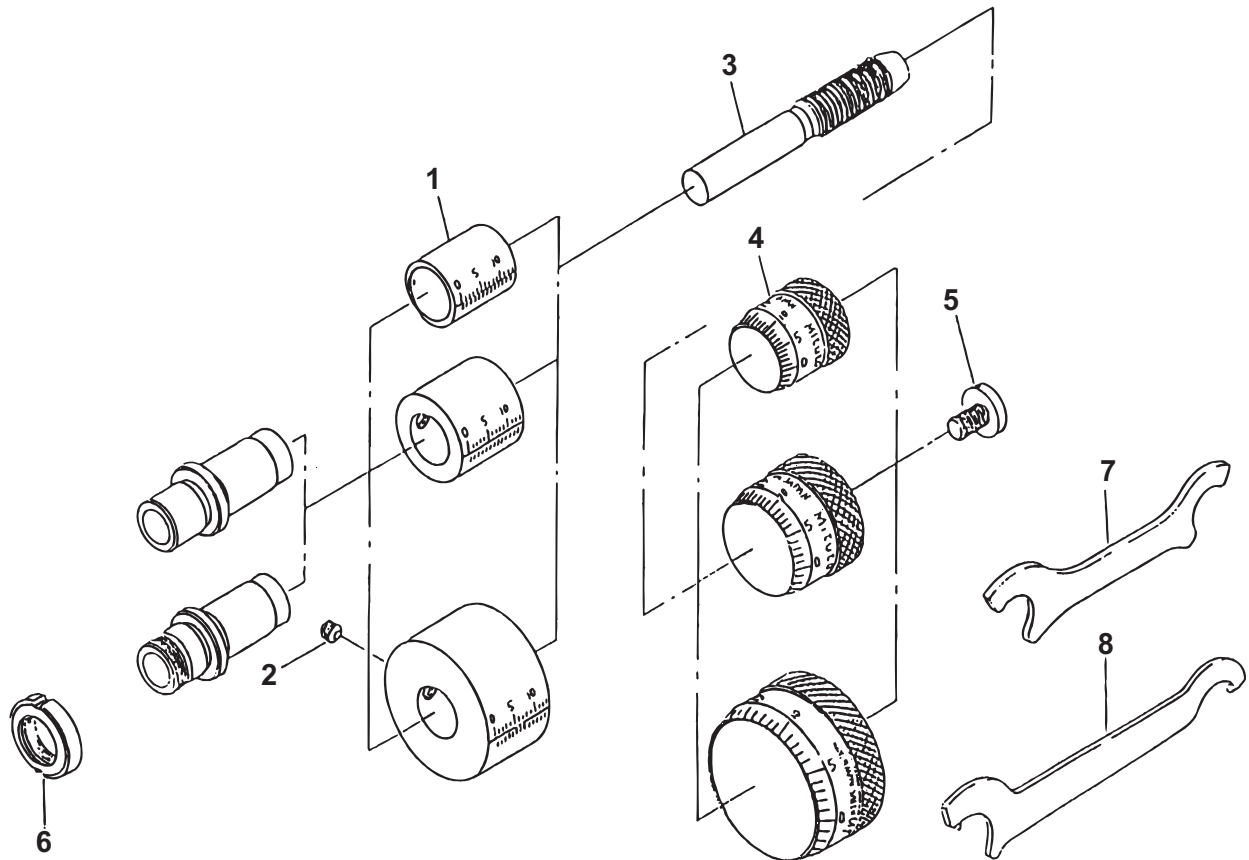
キー No.	ブヒンメイ	PART NAME	販売区分 CATEGORY	CODE NO. コードNo.				KEY NO.
				148-215 (MHT3-5)	148-216 (MHT4-5)	148-217 (MHT3-2')	148-218 (MHT4-2')	
1	スピンドル	SPINDLE		307303		307838		1
2	シンプル	THIMBLE		307307		307842		2
3	スリワリツキトメネジ	SET SCREW		301422				3
4	シメツケナット	NUT		307308		307843		4



書類NO. 148-11

KEY NO.	ピンメイ	PART NAME	販売区分 CATEGORY	CODE NO. コードNO.				備考 COMMENTS
				148-215 MHT3-5	148-216 MHT4-5	148-217 MHT3-.2"	148-218 MHT4-.2"	
1	スピンドル	SPINDLE	Y	307303		307838		
2	シンブル	THIMBLE	Y	307307		307842		
3	ロックアナツキメネジ	SETSCREW	Y		309289			
4	シメツケナット	NUT		-----	307308	-----	307843	
	【包装資材】	【PACKING】						
	カクノウバコ	HOUSING CASE			470958			



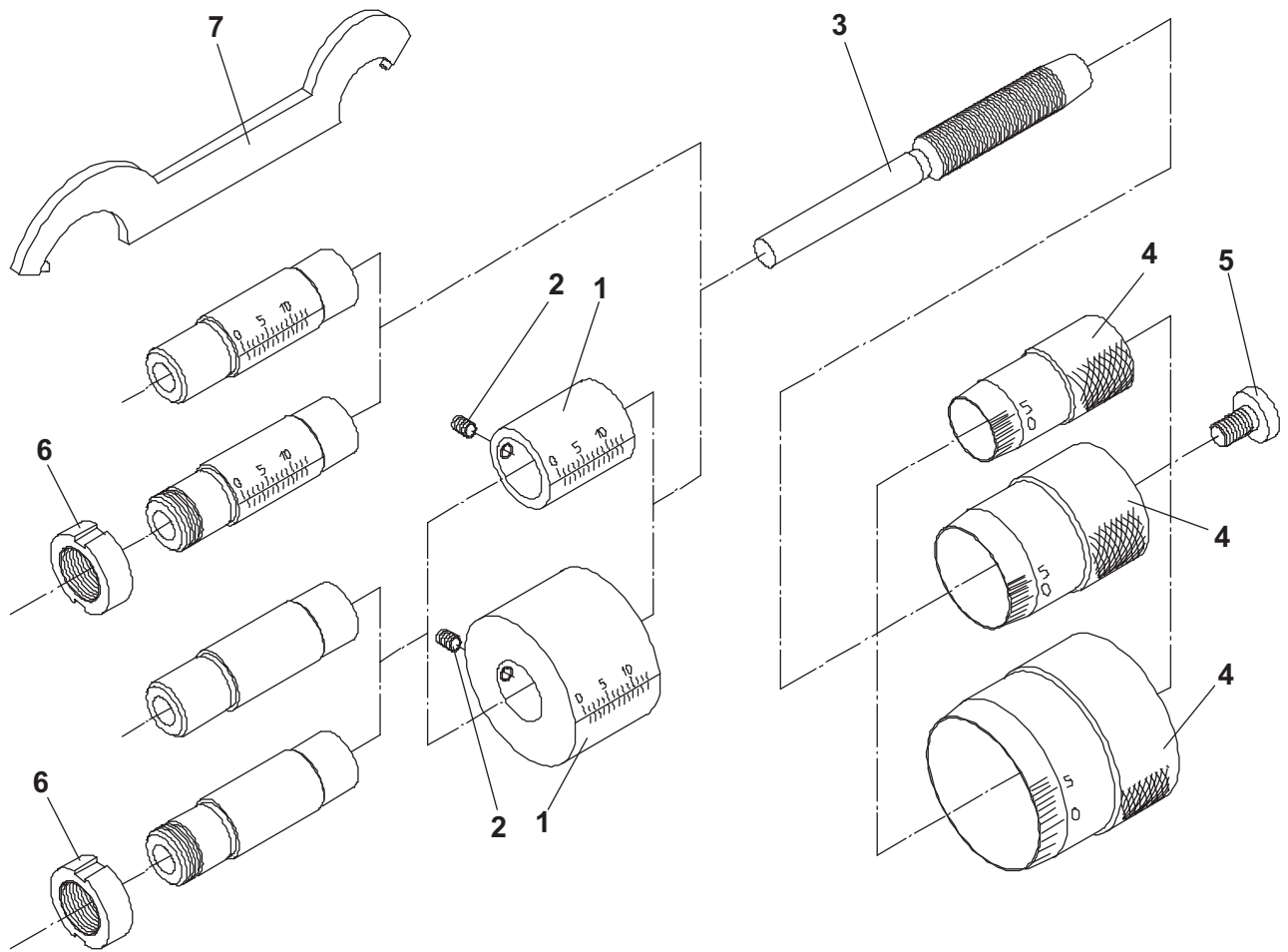


キー No.	ブヒンメイ	PART NAME	販売区分 CATEGORY	CODE NO. コードNo.						KEY NO.
				148-301 (MHC1-6.5C)	148-302 (MHC2-6.5C)	148-303 (MHC1-6.5M)	148-304 (MHC2-6.5M)	148-305 (MHC1-6.5G)	148-306 (MHC2-6.5G)	
1	ガイトウ (6.5ミリ)	OUTER SLEEVE (6.5)		307721		307723		307725	1	
	ガイトウ (13ミリ)	OUTER SLEEVE (13)		300601		307729		307731		
	ガイトウ (.25インチ)	OUTER SLEEVE (.25")		307722		307724		307726		
	ガイトウ (.5インチ)	OUTER SLEEVE (.5)		300602		307730		307732		
2	トメネジ	SET SCREW					301380		2	
3	スピンドル (6.5ミリ)	SPINDLE (6.5)				307717			3	
	スピンドル (13ミリ)	SPINDLE (13)				307719				
	スピンドル (.25インチ)	SPINDLE (.25")				307718				
	スピンドル (.5インチ)	SPINDLE (.5")				307720				
4	シンブル (6.5ミリ)	THIMBLE (6.5)		307733		307735		307737	4	
	シンブル (13ミリ)	THIMBLE (13)		307739		307741		307743		
	シンブル (.25インチ)	THIMBLE (.25")		307734		307736		307738		
	シンブル (.5インチ)	THIMBLE (.5")		307740		307742		307744		
5	トメネジ	SCREW THIMBLE			200366				5	
6	シメツケナット	NUT		200365		200365		200365	6	
7	スパナ	SPANNER		200168					7	
8	スパナ	SPANNER				301336			8	

**MICROMETER HEAD**  
Series 148

Ref. No. 148 -12-2002-MAY

**148シリーズ(MHC)**  
マイクロメータヘッド

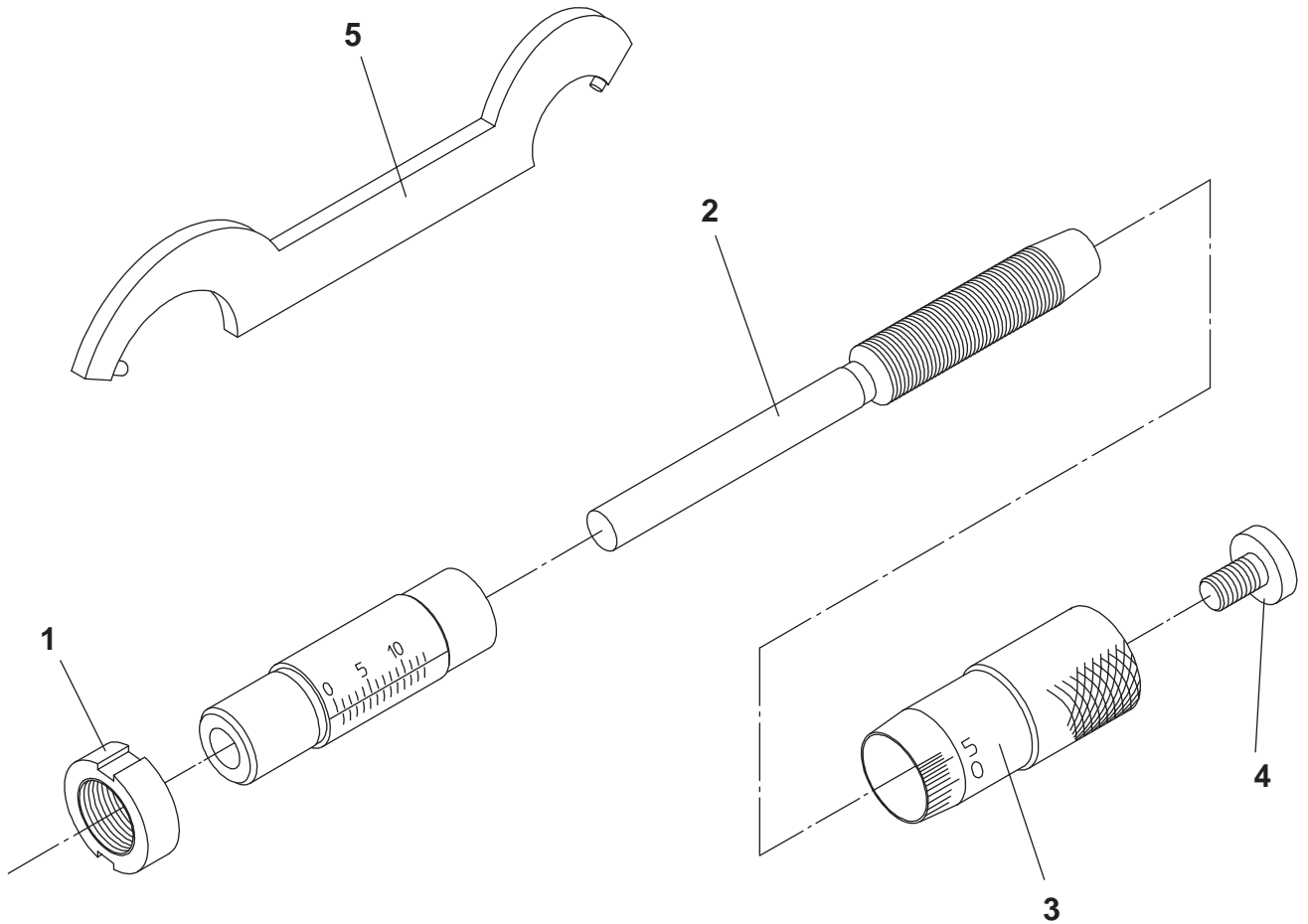


2002年4月度生産分から適用

This part list is applied to the products produced from APRIL 2002.

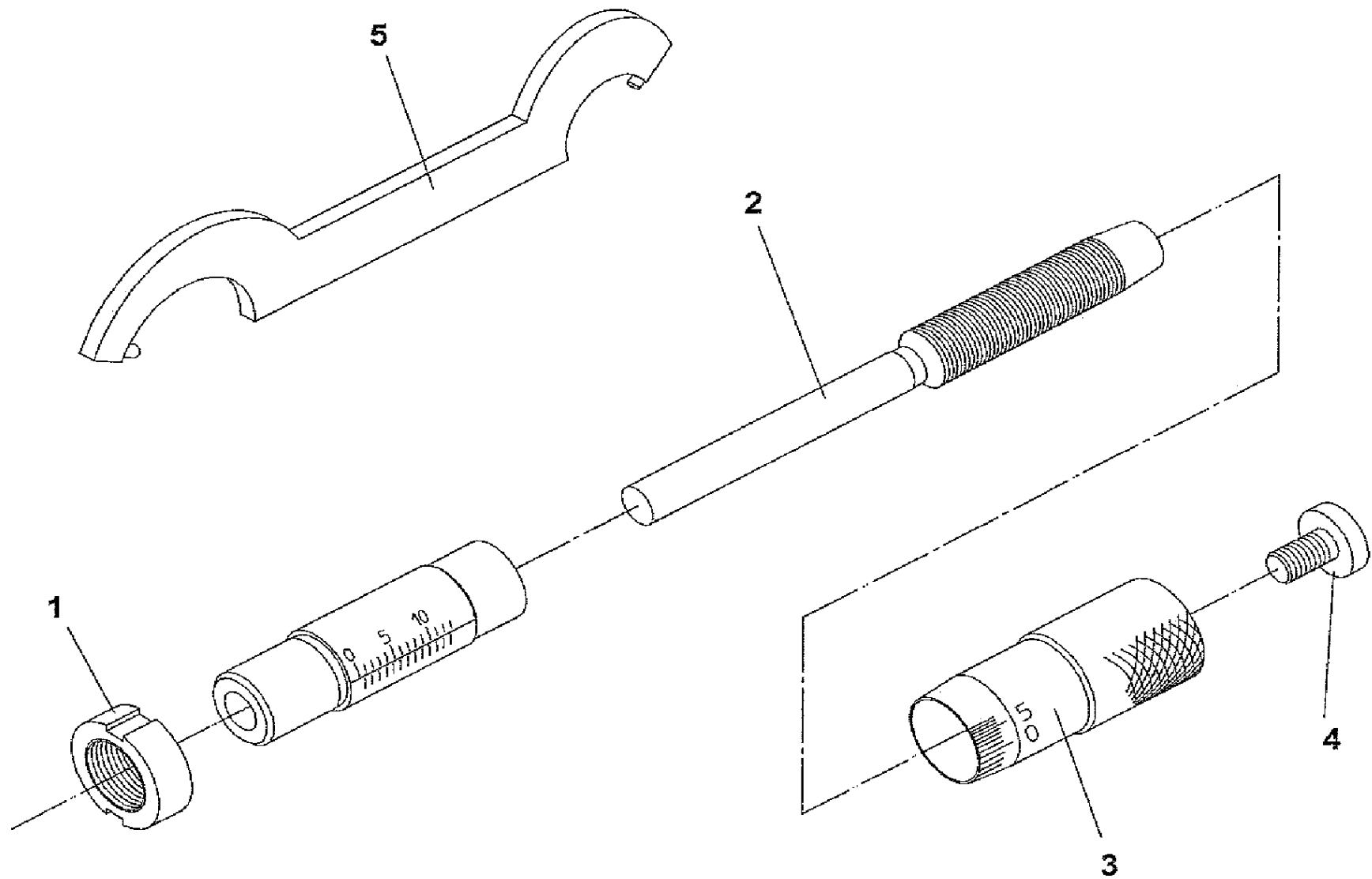
キー No.	ブヒンメイ	PART NAME	販売区分 CATEGORY	CODE NO. コードNo.						KEY NO.
				148-301 (MHC1-6.5C)	148-302 (MHC2-6.5C)	148-303 (MHC1-6.5M)	148-304 (MHC2-6.5M)	148-305 (MHC1-6.5G)	148-306 (MHC2-6.5G)	
				148-307 (MHC1-13C)	148-308 (MHC2-13C)	148-309 (MHC1-13M)	148-310 (MHC2-13M)	148-311 (MHC1-13G)	148-312 (MHC2-13G)	
				148-351 (MHC1-.25°C)	148-352 (MHC2-.25°C)	148-353 (MHC1-.25°M)	148-354 (MHC2-.25°M)	148-355 (MHC1-.25°G)	148-356 (MHC2-.25°G)	
				148-357 (MHC1-.5°C)	148-358 (MHC2-.5°C)	148-359 (MHC1-.5°M)	148-360 (MHC2-.5°M)	148-361 (MHC1-.5°G)	148-362 (MHC2-.5°G)	
1	ガイトウ (6.5ミリ)	OUTER SLEEVE (6.5)				04GAA631A	04GAA631B	04GAA632A	04GAA632B	1
	ガイトウ (13ミリ)	OUTER SLEEVE (13)				04GAA641A	04GAA641B	04GAA642A	04GAA642B	
	ガイトウ (.25インチ)	OUTER SLEEVE (.25")				04GAA631C	04GAA631D	04GAA632C	04GAA632D	
	ガイトウ (.5インチ)	OUTER SLEEVE (.5")				04GAA641C	04GAA641D	04GAA642C	04GAA642D	
3	ロッカクアナツキトメネジ	SET SCREW				301380				2
	スピンドル (6.5ミリ)	SPINDLE (6.5)	Y1			307717				
	スピンドル (13ミリ)	SPINDLE (13)	Y1			307719				
	スピンドル (.25インチ)	SPINDLE (.25")	Y1			307718				
	スピンドル (.5インチ)	SPINDLE (.5")	Y1			307720				
4	シムブル (6.5ミリ)	THIMBLE (6.5)	Y1	307733		307735		307737		4
	シムブル (13ミリ)	THIMBLE (13)	Y1	307739		307741		307743		
	シムブル (.25インチ)	THIMBLE (.25")	Y1	307734		307736		307738		
	シムブル (.5インチ)	THIMBLE (.5")	Y1	307740		307742		307744		
5	トメネジ	CLAMP SCREW				200366				5
6	シメツケナット	CLAMP NUT			200365		200365		200365	6
7	スパナ	SPANNER				301336				7
	【包装資材】	【PACKING】								
	カクノウバコ	PAPER CASE			471299				471298	

Ref. No. 148 -12-2002-MAY

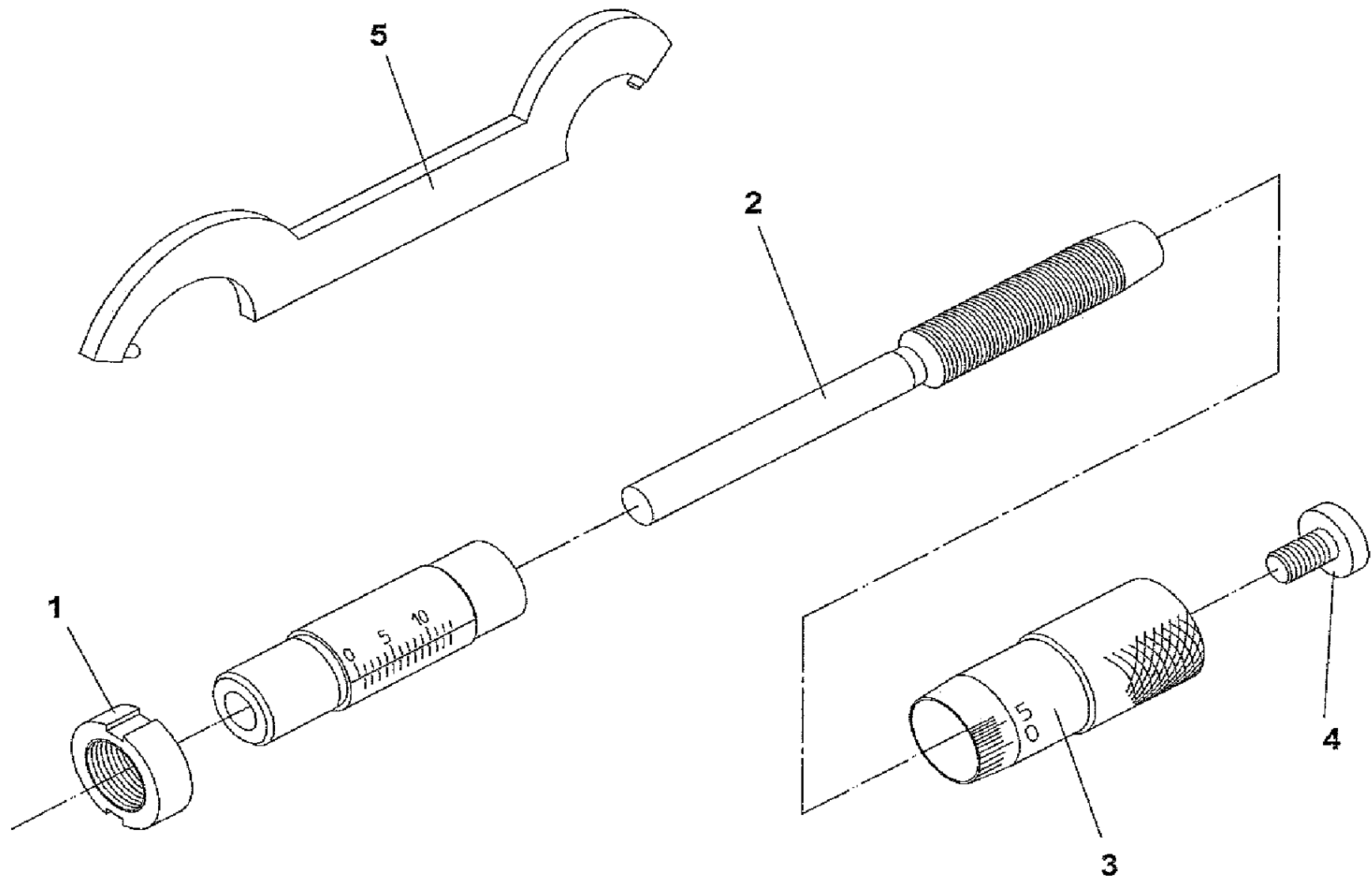


本パーツリストは02年1月度(02年4月度)生産分からの製品に適用される。  
This parts list is applied to the products produced from JANUARY 2002(APRIL 2002).

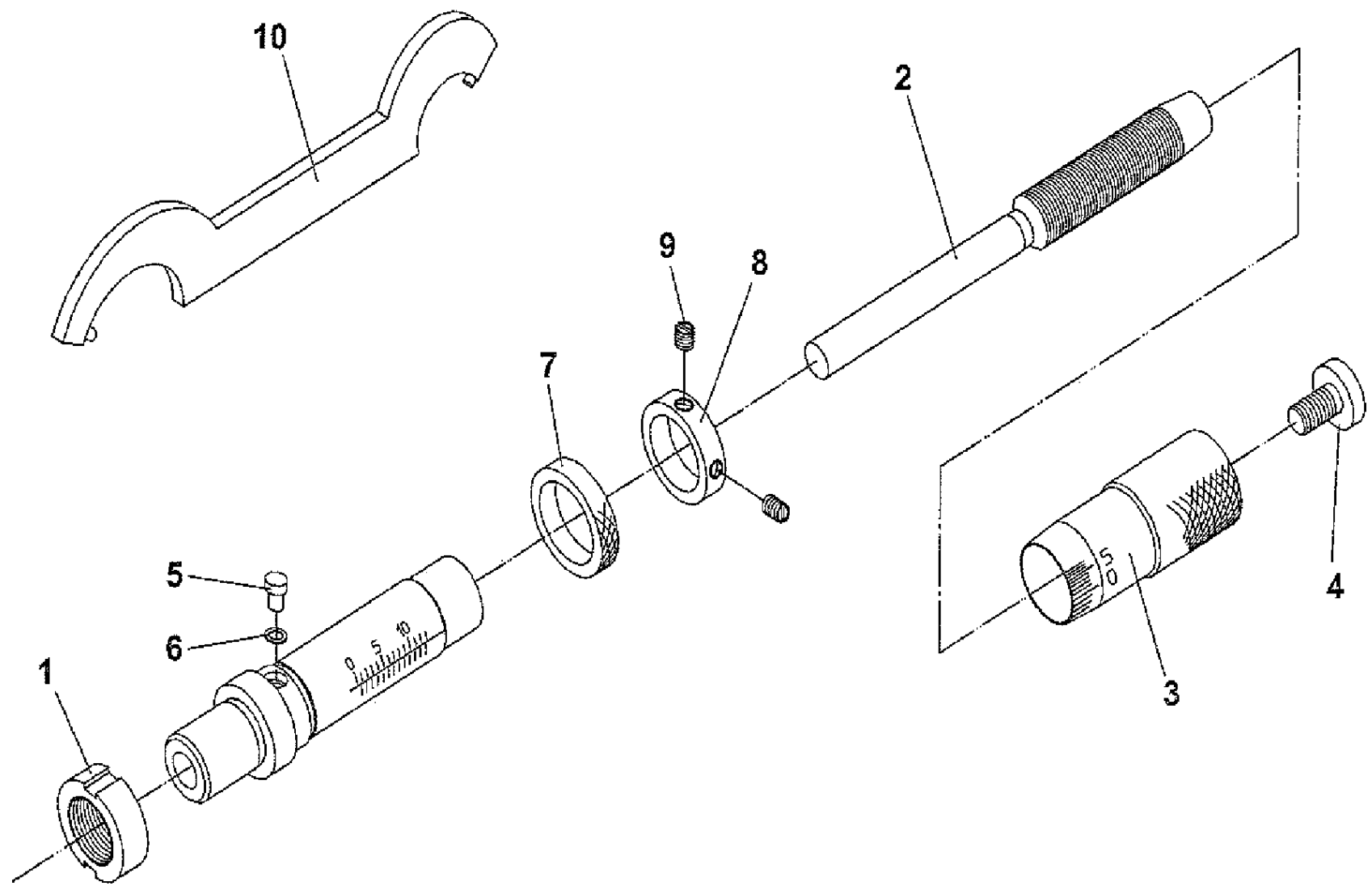
キー No.	ブヒンメイ	PART NAME	販売区分 CATEGORY	CODE NO. コードNo.								KEY NO.	
				148-104 (MHS1-13)	148-103 (MHS2-13)	148-801 (MHS3-13)	148-802 (MHS4-13)	148-821 (MHS5-13)	148-822 (MHS6-13)	148-132 (MHS3-13F)	148-133 (MHS4-13F)		
				148-112 (MHS1-.5")	148-111 (MHS2-.5")	148-811 (MHS3-.5")	148-812 (MHS4-.5")	148-831 (MHS5-.5")	148-832 (MHS6-.5")				
1	シメツケナット	CLAMP NUT			200365		200365		200365		200365		1
2	スピンドル (ミリ)	SPINDLE(MM)		200362		303163		200362		04GAA607		2	
	スピンドル (インチ)	SPINDLE(INCH)		200363		303164		200363					
3	シンブル (ミリ)	THIMBLE(MM)			200360			303165		04GAA608		3	
	シンブル (インチ)	THIMBLE(INCH)			200361			303166					
4	トメネジ	CLAMP SCREW					200366					4	
5	スパナ	SPANNER					301336					5	
	【包装資材】	【PACKING】											
	カクノウバコ	PAPER CASE					472039						





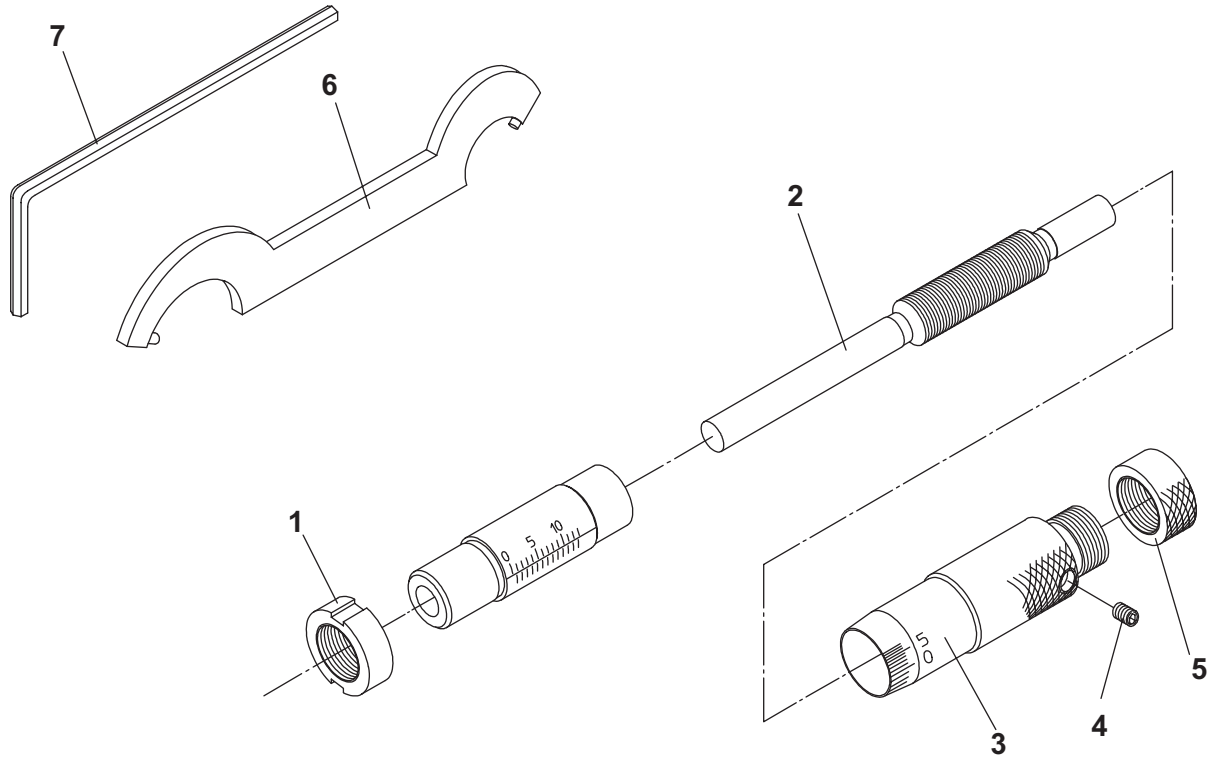












キー No.	ブヒンメイ	PART NAME	販売区分 CATEGORY	CODE NO. コードNo.								KEY NO.	
				148-503 (MHA1-13)	148-508 (MHA2-13)	148-853 (MHA3-13)	148-858 (MHA4-13)	148-863 (MHA5-13)	148-868 (MHA6-13)	148-513 (MHA1-13S)	148-518 (MHA2-13S)		
				148-501 (MHA1-.5")	148-507 (MHA2-.5")	148-851 (MHA3-.5")		148-861 (MHA5-.5")		148-511 (MHA1-.5"S)			
1	シメツケナット	CLAMP NUT			200365		200365		200365			04GAA609	1
2	スピンドル (ミリ)	SPINDLE(MM)		301375		303153		301375		303185			2
	スピンドル (インチ)	SPINDLE(INCH)		301376		303154		301376		303186			
3	シンブル (ミリ)	THIMBLE(MM)		301377				303157		303241			3
	シンブル (インチ)	THIMBLE(INCH)		301378					303158		303242		
4	ロッカウトメネジ	SET SCREW		301380						303193		4	
5	キャップ	CAP		301379						303243		5	
6	スパナ	SPANNER			301336		301336		301336			301336	6
7	ロッカクボウスパナ	HEX-SPANNER		202863								7	
	【包装資材】	【PACKING】											
	カクノウバコ	PAPER CASE		472039									

